



SENAPRED
Ministerio del Interior
y Seguridad Pública

Gobierno de Chile

Programa Invierno 2023

15 de julio de 2023

Departamento Análisis y Comprensión del Riesgo
Departamento Gestión de Información Territorial
SUBDIRECCIÓN DE REDUCCIÓN DEL RIESGO DE DESASTRES

Objetivo:

Fortalecer las acciones de prevención y preparación del sistema comunal, provincial, regional y nacional de Gestión del Riesgo de Desastres, para el periodo otoño-invierno frente a posibles eventos de origen meteorológico.

- Identificar puntos críticos, su nivel de riesgo, y acciones de mitigación, en el nivel comunal.
- Identificar obras de mitigación sectorial que apuntan a la resolución de puntos críticos.
- Identificar infraestructura vulnerable de servicios básicos y las medidas de mitigación asociadas.
- Fortalecer y apoyar la gestión de las Direcciones Regionales de SENAPRED y su rol supervisor con su respectivo Sistema Regional de Gestión del Riesgo de Desastres.



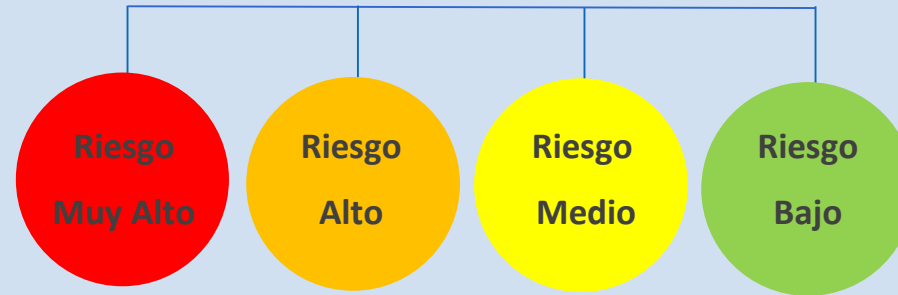
PROGRAMA INVIERNO Y PROGRAMA PRECIPITACIONES ESTIVALES ALTIPLÁNICAS

PROGRAMA INVIERNO



Levantamiento de Información

Puntos Críticos (Municipal)



Obras de Mitigación (MINVU y MOP)

Actividades de Preparación (Servicios Básicos)

PROGRAMA PRECIPITACIONES ESTIVALES ALTIPLÁNICAS



PROGRAMA INVIERNO Y PROGRAMA PRECIPITACIONES ESTIVALES ALTIPLÁNICAS

Aplicativos Puntos Críticos



[Puntos Críticos Precipitaciones \(arcgis.com\)](https://arcgis.com)

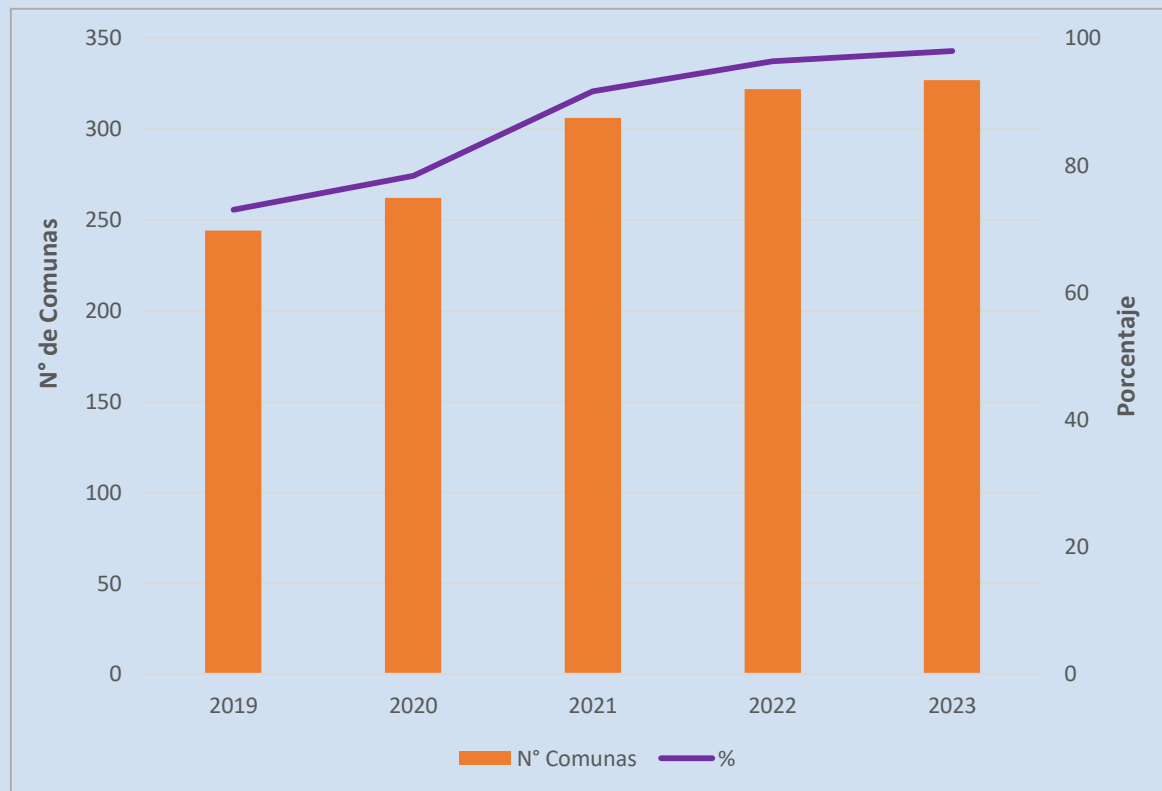
Aplicativos Obras de Mitigación



[Gestion Sectorial Precipitaciones \(arcgis.com\)](https://arcgis.com)

PROGRAMA INVIERNO 2023 – PUNTOS CRÍTICOS

Cobertura Programa Invierno - Evolución



Año 2023 se alcanzó el 98%

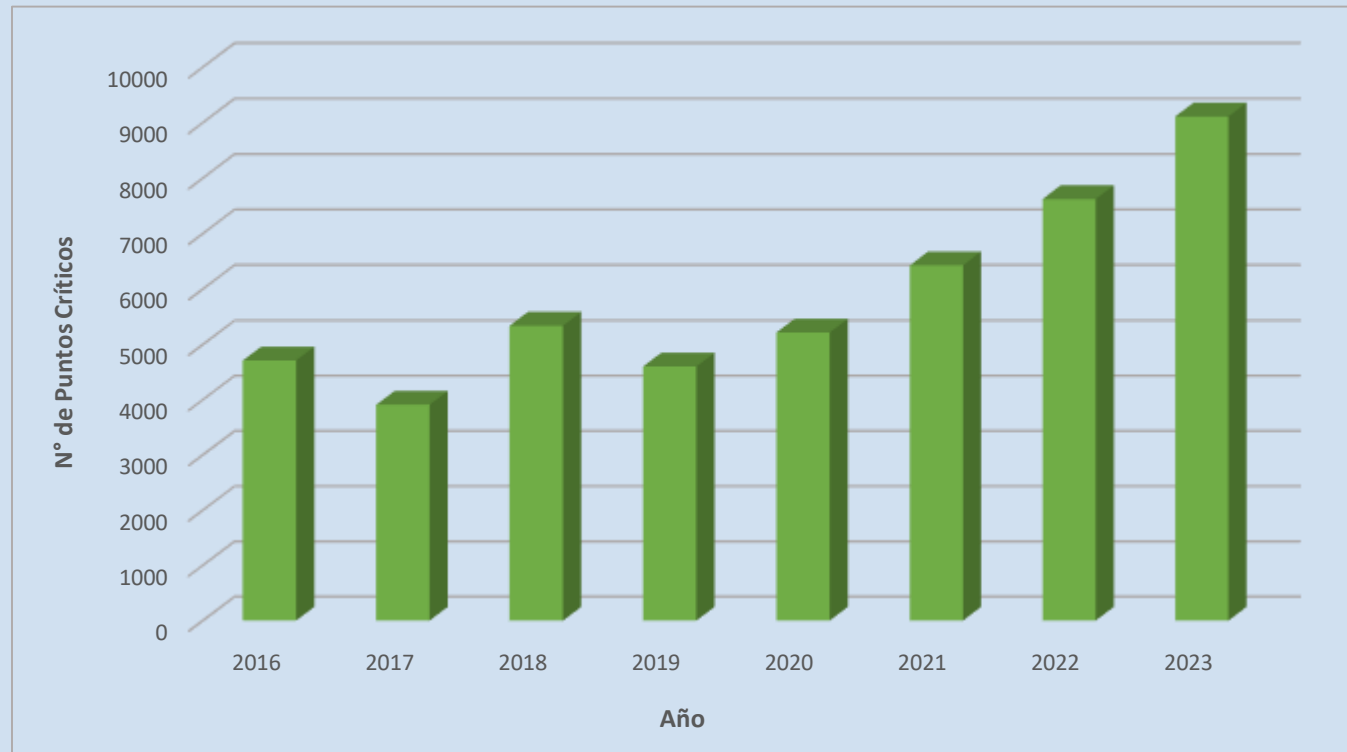
Solo 7 comunas sin información

PROGRAMA INVIERNO 2023 - PUNTOS CRÍTICOS

Puntos Críticos

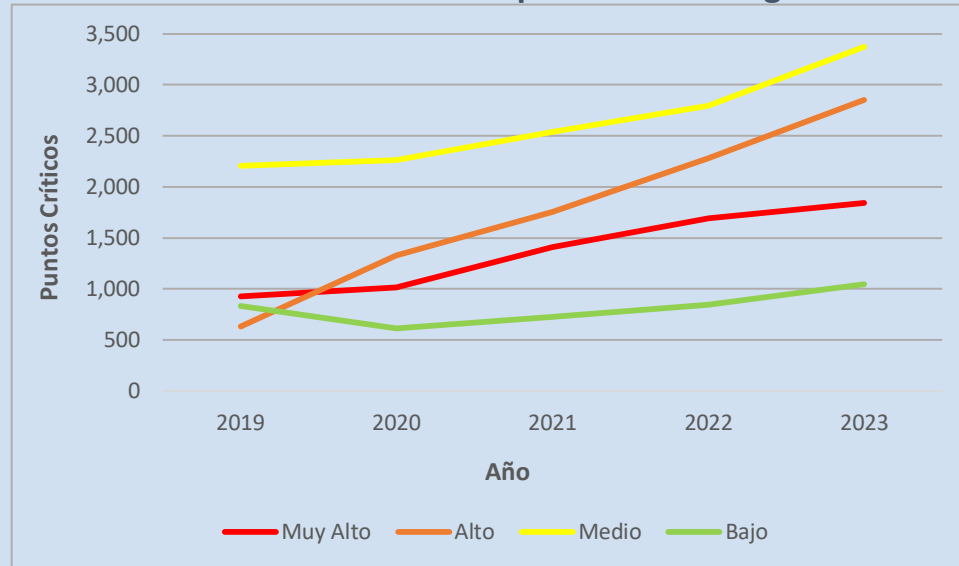
Los “puntos críticos” corresponden a aquellos sectores o lugares identificados por el nivel local que, expuesto a una o más amenazas asociadas a la estación invernal, generan afectación a las personas y/o daño a viviendas, infraestructura y servicios básicos. Si los puntos críticos no son abordados oportunamente podrían aumentar la vulnerabilidad territorial.

Evaluación total puntos críticos



PROGRAMA INVIERNO 2023 – PUNTOS CRÍTICOS

Puntos críticos por nivel de riesgo



Puntos críticos según nivel de riesgo y región

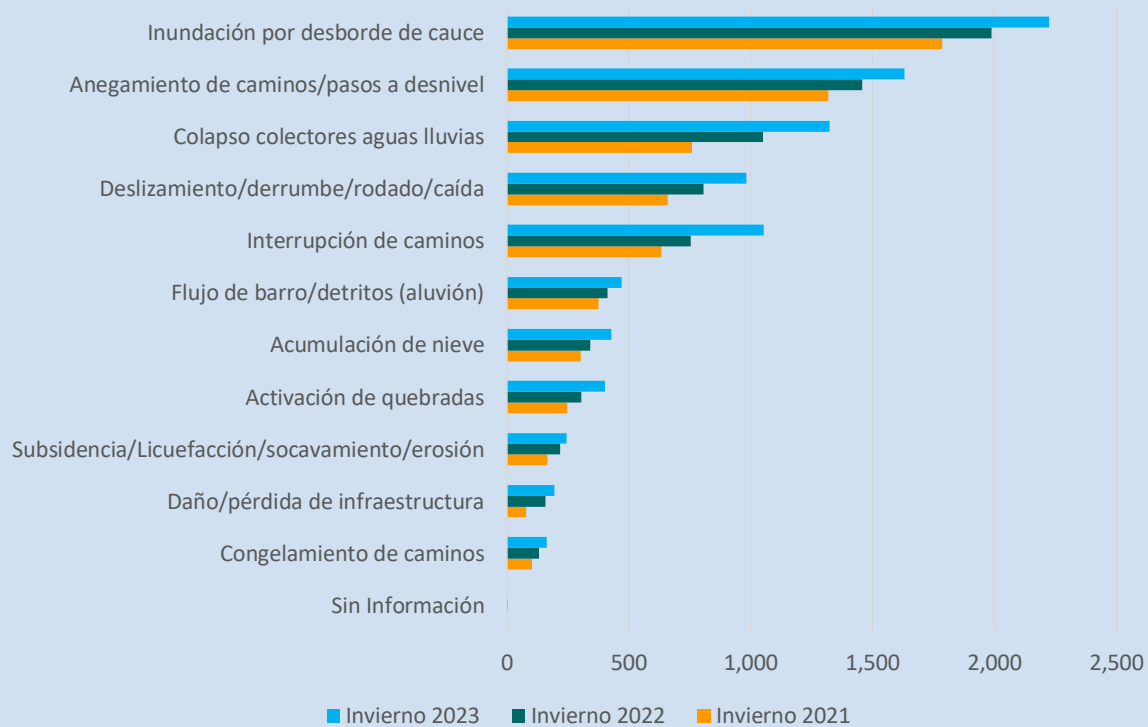
Región	Muy Alto	Alto	Medio	Bajo	Total
Antofagasta	107	64	75	59	305
Atacama	90	72	61	4	227
Coquimbo	238	405	493	94	1230
Valparaíso	159	352	330	56	897
Metropolitana	314	442	563	222	1541
O'Higgins	118	204	386	118	826
Maule	59	111	253	116	539
Ñuble	75	126	170	58	429
Biobío	168	415	413	133	1129
Araucanía	295	261	142	59	757
Los Ríos	56	107	123	35	321
Los Lagos	120	218	196	51	585
Aysén	11	48	67	11	137
Magallanes	31	27	101	30	189
TOTAL	1.841	2.852	3.373	1.046	9.112

El presente año la mayor cantidad de puntos críticos según nivel de riesgos corresponde a la categoría de riesgo Medio con 3.373 puntos, equivalente al 37.0%.

PROGRAMA INVIERNO 2023 – PUNTOS CRÍTICOS

Puntos Críticos

Puntos críticos por tipo de evento y por año



Mayor recurrencia año 2023

2.223 desborde de cauce

1.629 anegamiento de caminos/pasos a bajo nivel

1.324 colapso de colector de aguas lluvia/alcantarillado

Acciones de mitigación municipal año 2023

3.341 Limpieza/Mejoramiento sistemas de evacuación de aguas lluvia

1.808 Mantenición de caminos

PROGRAMA INVIERNO 2023 – OBRAS DE MITIGACIÓN

Obras de Mitigación

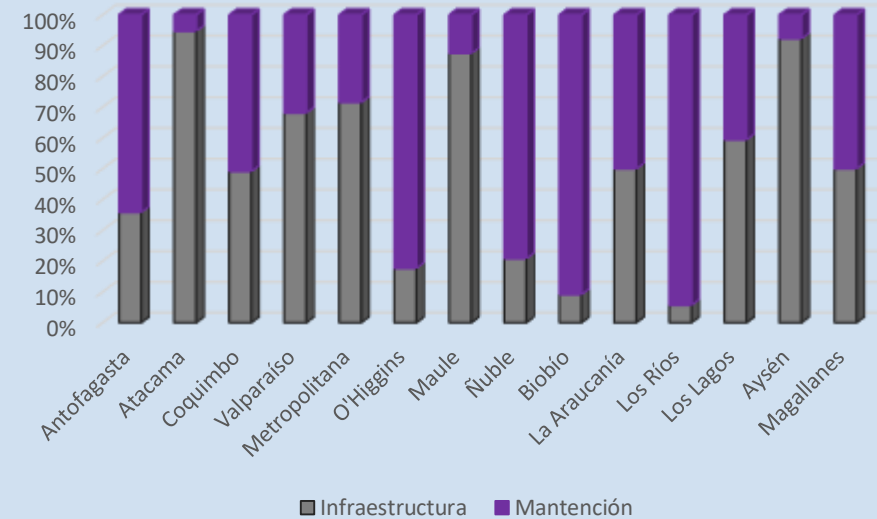
Sector	Invierno 2021	Invierno 2022	Invierno 2023
MINVU	654	986	1036
MOP	414	461	566
Total	1.068	1.447	1.602

Año 2023

Las obras reportadas se distribuyen en 203 comunas

997 Mantenimiento y conservación de redes de aguas lluvia

Tipo de obras por región

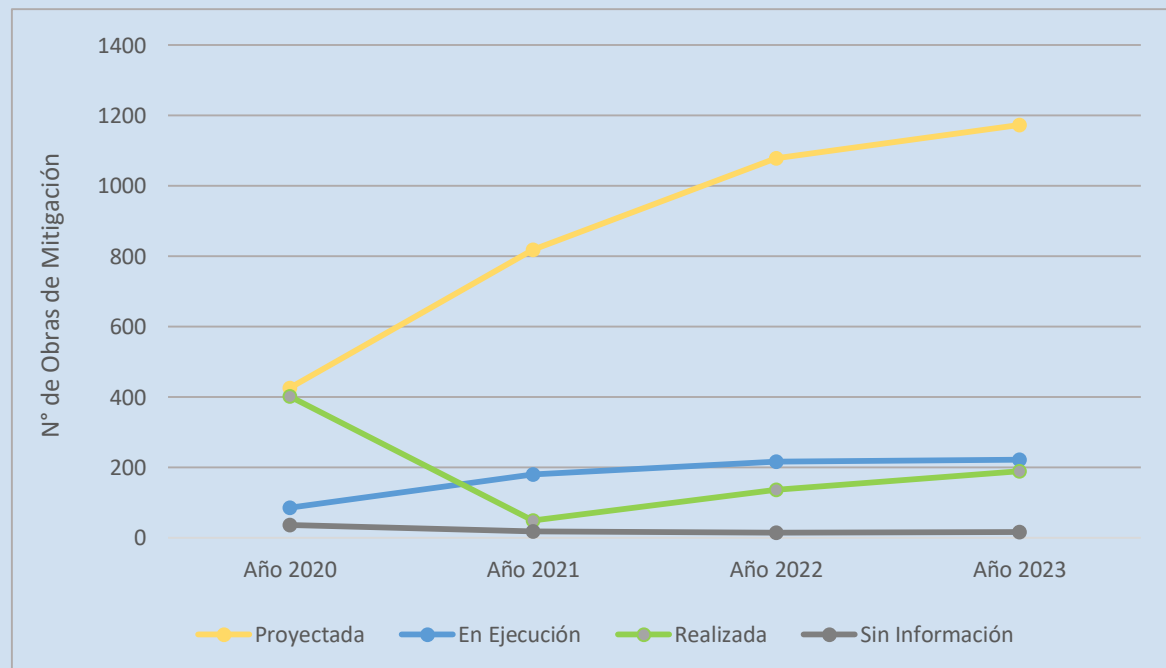


Obras de infraestructura: 73,6% MOP

Obras de conservación/mantenimiento: 78% MINVU

PROGRAMA INVIERNO 2023 – OBRAS DE MITIGACIÓN

Evolución anual de obras de mitigación por estado de la obra



PROGRAMA INVIERNO 2023 – OBRAS DE MITIGACIÓN





SENAPRED

Ministerio del Interior
y Seguridad Pública

Gobierno de Chile

